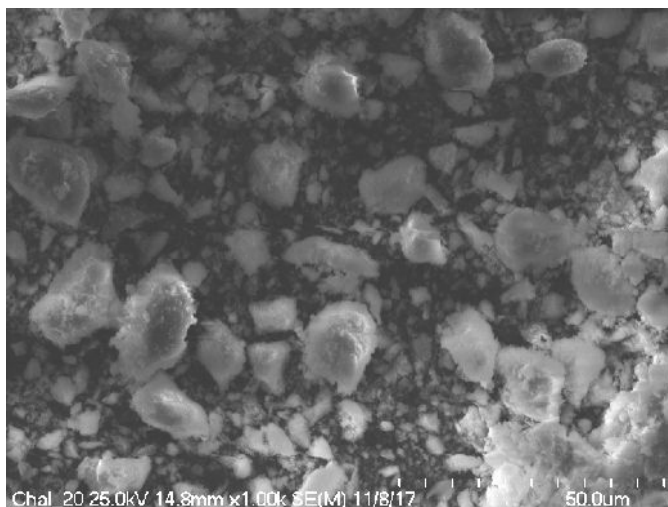


CRUSiL M 20

CRUSiL Sp. z o.o.

Spała, ul. Mo cickiego 2/106,
97-215 Inowódz
Telefon 44 712 23 73,
e-mail: biuro@crusil.pl
www.crusil.pl

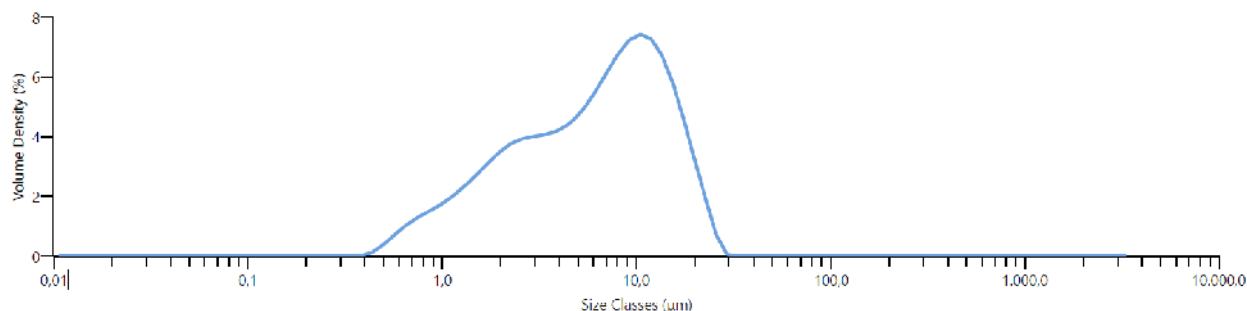


CRUSiL M jest produkowany z naturalnej skały chalcedonitowej poprzez wolne od zanieczyszczeń elazem mielenie i klasyfikację powietrzną.

Parametry chemiczne % wag.	
SiO ₂	>98,5
Al ₂ O ₃	<1,20
Fe ₂ O ₃	<0,09
CaO	<0,05
MgO	<0,05
K ₂ O	<0,08
Na ₂ O	<0,05
TiO ₂	<0,02

Parametry fizyczne	
Gęstość właściwa	2,60 g/cm ³
Gęstość nasypowa	0,59 g/cm ³
Gęstość usypowa	1,17 g/cm ³
Zawartość substancji lotnych w 105 °C	0,4 %
Strata prażenia LOI 1 h 950 °C	0,9 %
Ogniotrwałość zwykła PN-EN 993-12sP	173 (1730 °C)
Granulacja D97	20 µm
Granulacja D50	6,45 µm
Właściwości optyczne L/ a/ b	95,8/0,32/1,2

Granulacja wyrobu



Wielkość powierzchni właściwej BET

S _{BET} (m ² /g)	V _{porów} (cm ³ /g)	r _{porów} (nm)
6.63	0.0272	6.60

S_{BET} – powierzchnia właściwa wyznaczona w oparciu o równanie BET

V_{porów} – całkowita objętość porów

r_{porów} – średni promień porów

CRUSiL M jest wyrobem wyprodukowanym z surowców naturalnych. Przedstawione dane są wartościami przybliżonymi. Należy uwzględnić pewne odchylenia parametrów wyrobu wynikające ze zmienności surowca naturalnego.