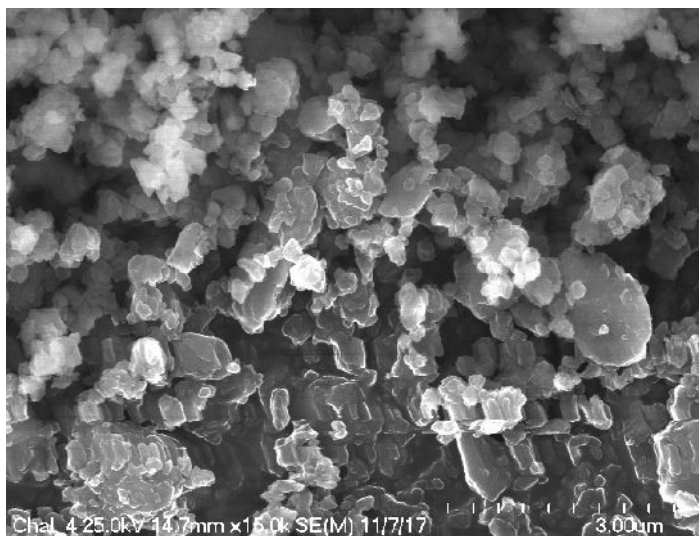


CRUSiL M 4

CRUSiL Sp. z o.o.

Spała, ul. Mo cickiego 2/106,
97-215 Inowódz
Telefon 44 712 23 73,
e-mail: biuro@crusil.pl
www.crusil.pl

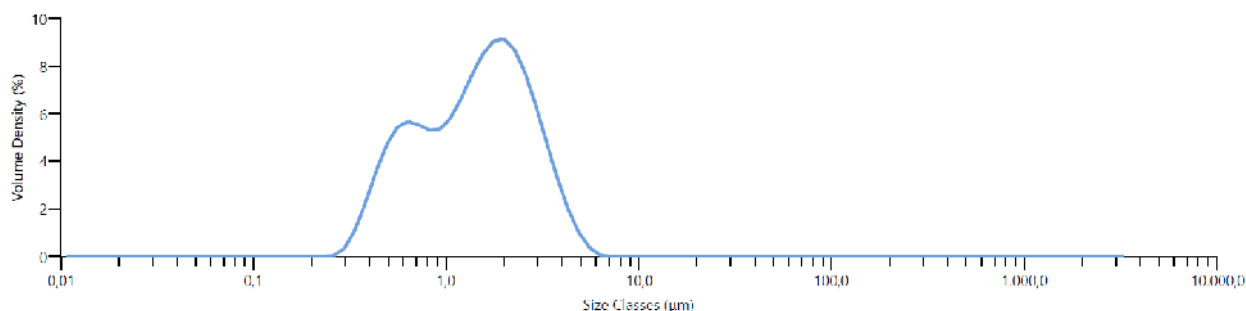


CRUSiL M jest produkowany z naturalnej skały chalcedonitowej poprzez wolne od zanieczyszczeń elazem mielenie i klasyfikację powietrzną.

Parametry chemiczne % wag.	
SiO ₂	>96,5
Al ₂ O ₃	<2,70
Fe ₂ O ₃	<0,16
CaO	<0,15
MgO	<0,11
K ₂ O	<0,15
Na ₂ O	<0,11
TiO ₂	<0,05

Parametry fizyczne	
Gęstość właściwa	2,60 g/cm ³
Gęstość nasypowa	0,29 g/cm ³
Gęstość usypowa	0,65 g/cm ³
Zawartość substancji lotnych w 105 °C	0,4 %
Strata prażenia LOI 1 h 950 °C	1,8 %
Ogniotrwałość zwykła PN-EN 993-12sP	173 (1730 °C)
Granulacja D97	3,98 μm
Granulacja D50	1,47 μm
Właściwości optyczne L /a/ b	95,8/0,32/1,2

Granulacja wyrobu



Wielkość powierzchni właściwej BET

S _{BET} (m ² /g)	V _{porów} (cm ³ /g)	r _{porów} (nm)
17.7	0.0564	6.46

S_{BET} – powierzchnia właściwa wyznaczona w oparciu o równanie BET

V_{porów} – całkowita objętość porów

r_{porów} – średni promień porów

CRUSiL M jest wyrobem wyprodukowanym z surowców naturalnych. Przedstawione dane są wartościami przybliżonymi. Należy uwzględnić pewne odchylenia parametrów wyrobu wynikające ze zmienności surowca naturalnego.