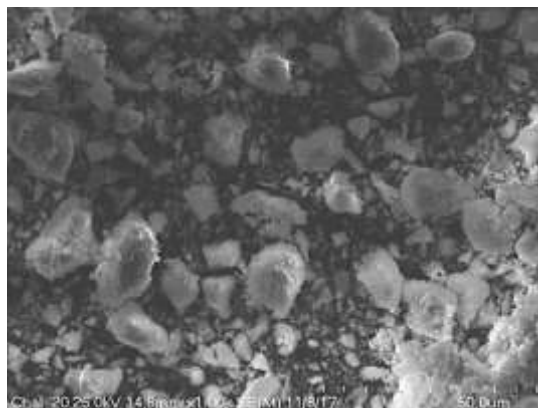


# KARTA PRODUKTU

## Mączka chalcedonitowa M100

Mączka produkowana ze skały chalcedonitowej, odmiany krzemionki skrytokrystalicznej, powstaje poprzez mielenie wyselekcjonowanego naturalnego surowca wolnego od zanieczyszczeń związkami żelaza.



### Zastosowanie

- Wypełniacz do tworzyw sztucznych, żywic i farb
- Dodatek pucolanowy poprawiający wytrzymałość betonów
- Dodatek do betonów eliminujący korozję alkaliczną

### Opakowania

Big bag

### Kontakt:

**CRUSIL Sp. z o.o.**  
ul. Spalska 54,  
97-215 Inowłódz  
Tel.: +48 510 422 602,  
e-mail: [biuro@crusil.pl](mailto:biuro@crusil.pl)  
[www.crusil.pl](http://www.crusil.pl)

#### Skład chemiczny tlenkowy %wag.

SiO <sub>2</sub>	>97
Al <sub>2</sub> O <sub>3</sub>	<2,2
Fe <sub>2</sub> O <sub>3</sub>	<0,2
CaO	<0,1
MgO	<0,1
K <sub>2</sub> O	<0,3
Na <sub>2</sub> O	<0,1
TiO <sub>2</sub>	<0,1

#### Powierzchnia właściwa BET

S <sub>BET</sub> (m <sup>2</sup> /g)	V <sub>porów</sub> (cm <sup>3</sup> /g)	r <sub>porów</sub> (nm)
5,52	0,019	1,23

S<sub>BET</sub> – powierzchnia właściwa obliczona na podstawie równania BET

V<sub>porów</sub> – całkowita objętość porów

r<sub>porów</sub> – średni promień porów

#### Parametry fizyczne

Gęstość właściwa	2,60 g/cm <sup>3</sup>
Gęstość nasypowa	0,64 – 0,70 g/cm <sup>3</sup>
Gęstość utrzęsiona	0,84 – 0,86 g/cm <sup>3</sup>
Strata prażenia LOI (1h 950°C)	1,6 – 1,9%
Ogniotrwałość zwykła PN-EN 993-12sP	173 (1730°C)
Granulacja D-95	≤ 100 μm
Granulacja D-50	≤ 30 μm
Właściwości optyczne L/a/b	87/0,88/4,7
Chłonność oleju	28g/100 g
Chłonność wody	27g/100 g

Mączki chalcedonitowe firmy Crusil sp.z.o.o są wyrobami wyprodukowanymi z surowców naturalnych. Przedstawione dane są wartościami przybliżonymi. Należy uwzględnić pewne odchylenia parametrów wyrobu wynikające ze zmienności surowca naturalnego. Ze względu na brak wpływu na warunki pracy i różnorodność materiałów informacje zawarte w karcie nie mogą stanowić podstawy do roszczeń. Firma Crusil udziela gwarancji jedynie co do niezmienniej jakości swoich produktów.

**CRUSIL**   
www.crusil.pl