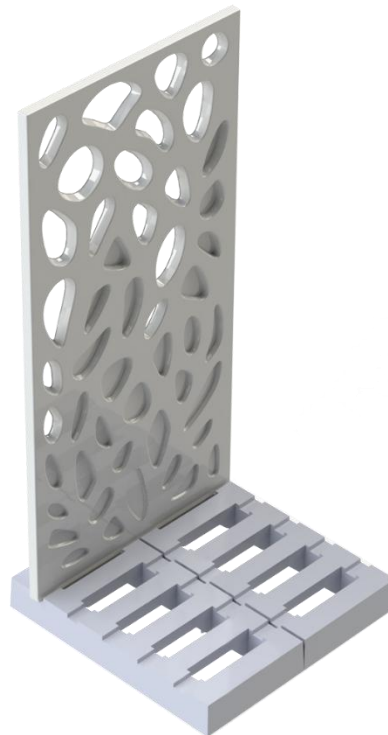


KARTA PRODUKTU

Ażur Crusil

Ogrodzenia ażurowe wykonane z białego wysokowartościowego betonu WHPC TEGAL (White High Performance Concrete), charakteryzujący się wysoką odpornością na warunki atmosferyczne i wytrzymałością mechaniczną. Konstrukcja dodatkowo zbrojona. Produkt handmade. Produkowany w Polsce.

Supernowoczesny design pasujący do budownictwa nowoczesnego jak i klasycznych aranżacji ogrodowych. Harmonijny styl białego betonu podkreśla piękno otoczenia, nie przytłaczając go ani kolorem ani formą. Powstaje z naturalnych składników, dzięki czemu barwy i struktury mogą rozłożyć się nieregularnie i tworzyć unikalne wrażenia estetyczne. Ogrodzenie ażurowe zapewnia przepływ światła i powietrza, natomiast w wersji pełnopłytkowej to rozwiązanie do ochrony prywatności, oznaczenia granic nieruchomości. Montaż modułowy ułatwia instalację i dopasowanie do wymiarów klienta.



Ażur seria Leste (osadzony w fundamencie)

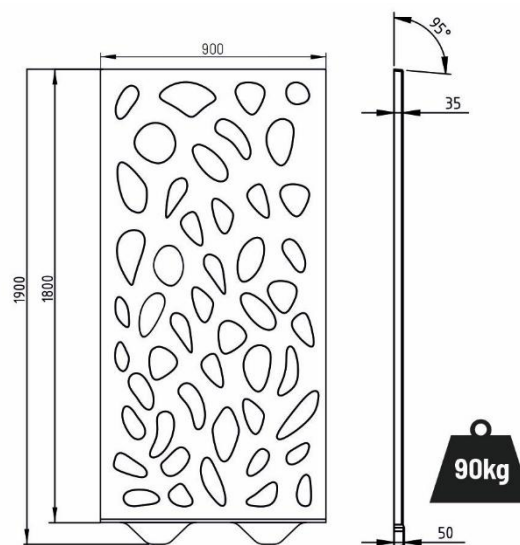
Cechy produktu

- Wysoka wytrzymałość
- Bezpieczne dla zdrowia – nie zawierają włókien szklanych ani polipropylenowych
- Wykończenie matowe
- Nie wymagają konserwacji i szczególnych warunków do mycia

Zastosowanie

- ogrodzenie nieruchomości
- architektura ogrodowa
- wydzielenie przestrzeni ogrodów i tarasów
- wiatrochron w pobliżu basenów
- alternatywa dla bloczków ogrodzeniowych

Wymiary techniczne produktu



Właściwości

- materiał: biały wysokowartościowy beton WHPC TEGAL (White High Performance Concrete)
- jedna strona reprezentatywna
- ognioodporność – produkt niepalny
- tolerancja wymiarów +/- 5 mm
- odporność na warunki atmosferyczne
- masa własna: 90 kg/szt.
- produkt handmade
- wyprodukowany w Polsce
- produkowane zgodnie z normami PN-EN 13198:2005
 - Prefabrykaty z betonu,
 - elementy małej architektury ulic i ogrodów,
- PN-EN 13369:2018-05 – Wspólne wymagania dla produktu z betonu

Data aktualizacji: 11.12.2024

Przechowywanie i transport

Produkt nie ma ograniczonej daty przydatności do użytku. Na palecie 1200x80x(h)2020 w pionie. Maks. Liczba ażurów z serii Leste na palecie 4 szt. Na palecie można dodać fundamenty montażowe w ilości 2 fundamentów do 1 płyty.

Montaż

Zalecany montaż przy użyciu fundamentów montażowych Crusil z wykorzystaniem szybkowiążącej zaprawy, producent zaleca stosowanie WHPC Tegal UTMOST. Zgodnie ze szczegółową instrukcją montażu dostępna na stronie

Informacje dodatkowe

Dane z karty technicznej należy traktować wyłącznie jako ogólne wskazówki. Ażur Crusil jest wyrobem wyprodukowanym z surowców naturalnych. Należy uwzględnić pewne odchylenia parametrów wyrobu wynikające ze zmienności surowca naturalnego. Poza informacjami zawartymi na opakowaniu należy przestrzegać zasad sztuki budowlanej, norm krajowych oraz europejskich, wytycznych instytutów i stowarzyszeń branżowych oraz przepisów BHP. Ze względu na brak wpływu na warunki pracy i różnorodność materiałów informacje zawarte w karcie nie mogą stanowić podstawy do roszczeń. W przypadku wątpliwości zalecane jest przeprowadzenie własnych prób. Firma Crusil udziela gwarancji jedynie co do niezmiennej jakości swoich produktów.